



LE CHEMISEUR®
PARIS

Lookbook







Édito

Maintenant que vous avez votre Clé de Coupe, vous êtes libéré du shopping ! Fini l'entre-deux tailles, les manches trop longues ou trop courtes et les cols trop serrés. Avec LE CHEMISEUR®, reprenez le contrôle sur votre vestiaire et incarnez l'élégance dans tout ce que vous entreprenez.

Voici une sélection des meilleurs tissus européens pour vous garantir une qualité irréprochable, une élégance à toute épreuve et une vraie facilité d'entretien.

Notre modèle sans stock, sans soldes et certifié B Corp participe à rendre la mode plus écologique. Profitez du sur-mesure au meilleur rapport qualité-prix toute l'année, grâce à la commande en ligne. Ce lookbook présente une sélection de nouveautés et de nos coups de cœur intemporels.

L'équipe **LE CHEMISEUR®**

Grâce à ma Clé de Coupe

La bonne largeur d'épaule

Col personnalisé

La bonne
longueur
de manche

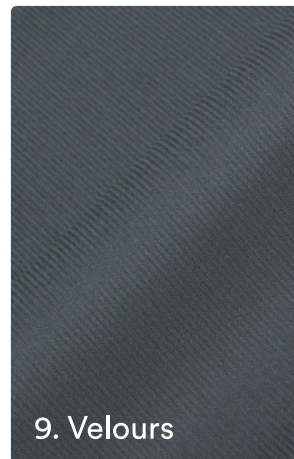
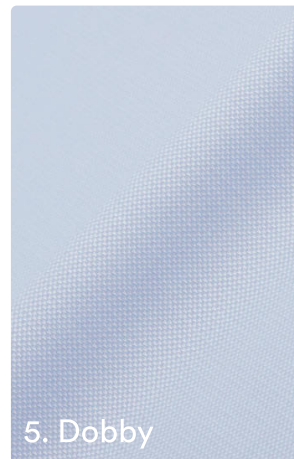
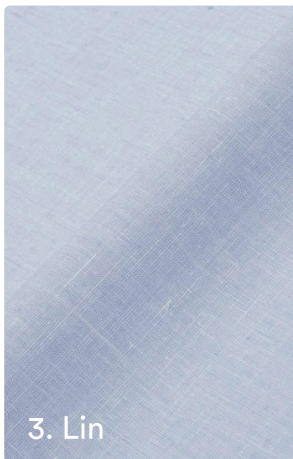
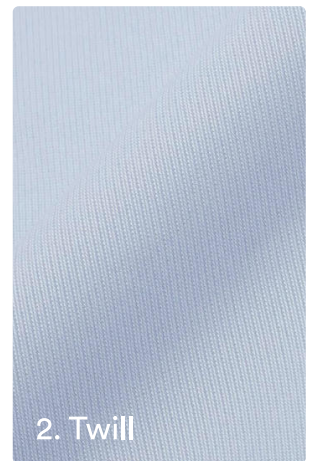
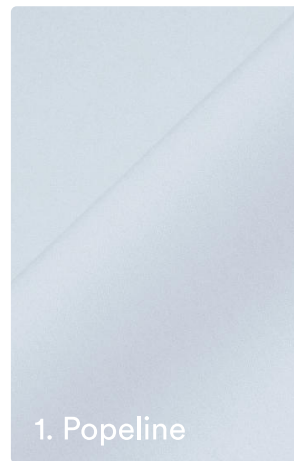
Torse adapté

Tour de poignet
personnalisé

Cintrage
ajusté



Comment choisir son tissu ?



1. Popeline → Intemporel et lisse, pour vos tenues business.

2. Twill → Élégant et lumineux avec de fines lignes diagonales.

3. Lin → Thermorégulateur et respirant, idéal pour l'été.

4. Coton lin → Un mélange frais grâce au lin avec la tenue d'une chemise en coton.

5. Dobby → Tissu à micro-motifs chic et texturé, tout se joue dans le détail.

6. Pinpoint → Une

déclinaison de l'Oxford dans un tissage plus fin et formel.

7. Oxford → Le tissage épais et grainé parfait pour le week end.

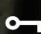
8. Flanelle → D'une grande douceur grâce à son côté duveteux

et sa matière raffinée.

9. Velours → Pour une touche vintage sophistiquée parfaite pour les journées fraîches.

10. Laine mérinos → Fin, lisse et thermorégulateur, une merveille de confort.



Raphaël porte la chemise en popeline facile à repasser blanche UWO4
taillée selon sa Clé de Coupe  YTE22



TISSU : UWO4

Popeline facile à repasser

C'est la pièce maîtresse de tout dressing, qui allie le pratique à l'élégance. Agréable et facile à repasser, elle sera votre meilleure alliée pour le bureau.

4,7/5 basé sur 128 avis clients

Lin italien

Cette chemise en lin, aérienne et légèrement texturée, est très agréable à porter. Son lin de grande qualité est parfait pour flâner tout l'été en Méditerranée.

4,7/5 basé sur 14 avis clients.



Tissu : UW82



Tissu : UM82



Antoine porte la chemise en lin italien blanc **UW82**
taillée selon sa Clé de Coupe ➔ **HGC62**



Lucas porte la chemise en twill léger à rayures rouges **RR30**
taillée selon sa Clé de Coupe **PVQ58**

Twill 100% coton

Cette chemise estivale 100% coton bénéficie d'un tissage naturel stretch, enroulant les fils comme des ressorts, pour un maximum de confort.

4,8/5 basé sur 136 avis clients.



Tissu : RR30

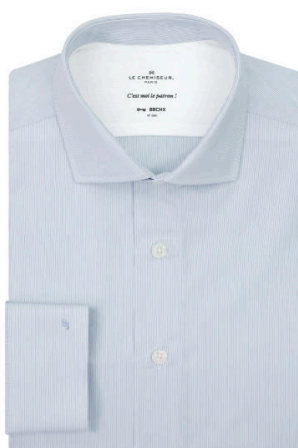


Tissu : RB30

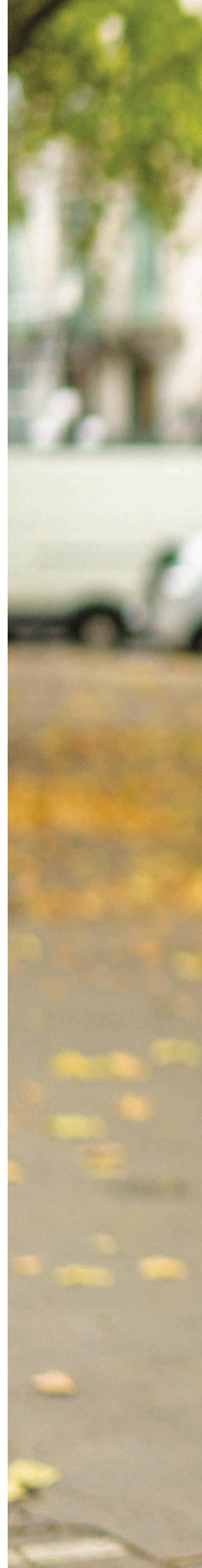
Popeline facile à repasser

Cette popeline facile à repasser est un indispensable du vestiaire masculin. Son tissage, plutôt fin, présente une bonne opacité et un aspect lisse.

4,7/5 basé sur 128 avis clients.



Tissu : RR30





Jean-Baptiste porte la chemise en popeline facile à repasser fines rayures bleu ciel **RB56**
taillée selon sa Clé de Coupe **GX28Z**



Lucas porte le pantalon en laine légère bleu S61
taillé selon sa Clé de Coupe ➔ **8M5L2**

Pantalon laine mérinos

Ce pantalon sur mesure subtilement chiné a un toucher agréable et frais. Découvrez l'élégance des laines « fresco » de Vitale Barberis Canonico, en 100% laine mérinos très léger.

5/5 basé sur 12 avis clients.



Tissu : S61

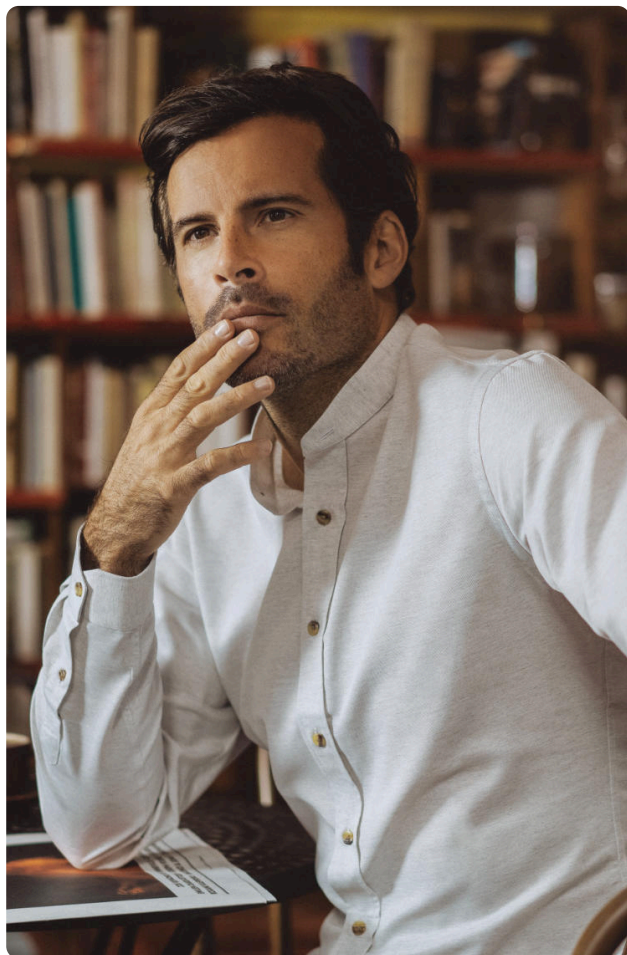
Twill français écologique

Cette chemise tissée en France par la maison Verne & Clet est solide et facile d'entretien. Elle est fabriquée à partir de coton recyclé et de polyester issu de bouteilles plastiques recyclées.

4,9/5 basé sur 87 avis clients.



Tissu : UB60



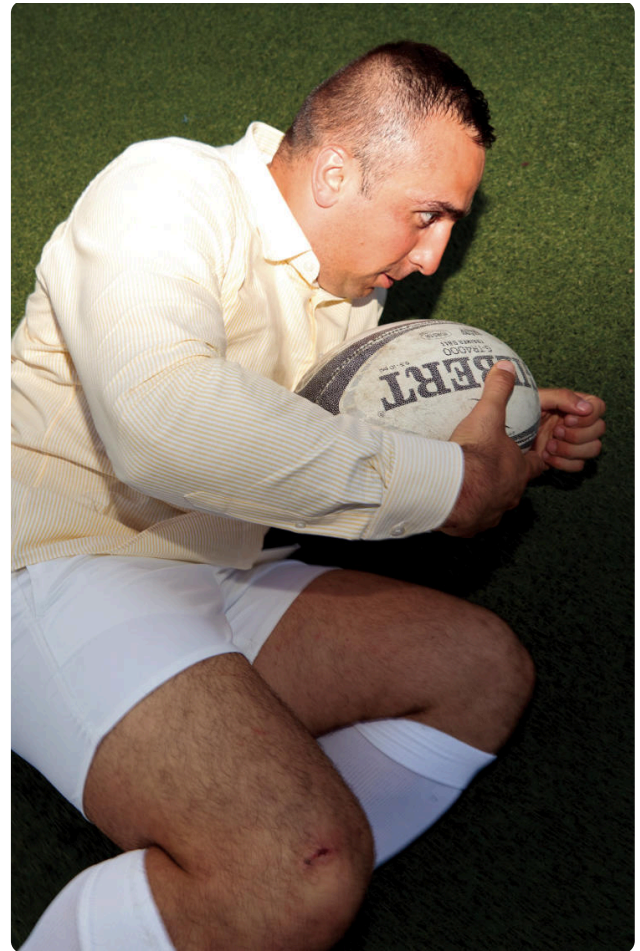
Tissu : UY52



Antoine porte la chemise en twill écologique français **UB60**
taillée selon sa Clé de Coupe **HGC62**



Nicolas porte la chemise oxford esprit rugby bleu UV02
taillée selon sa Clé de Coupe  KN62P



Tissu : UV02

Oxford esprit rugby

Découvrez notre gamme d'Oxfords esprit rugby, 11 chemises colorées et tendances, tissées dans un oxford classique confortable et solide comme on les aime !

4,9/5 basé sur 47 avis clients.

Pantalon cinq poches

Ce pantalon cinq poches tissé en France a une teinte bleu marine facile à porter au quotidien. Sa structure et ses finitions, similaires à celles d'un jean, lui donnent un style moderne smart-casual.

4,6/5 basé sur 15 avis clients.



Tissu : P01

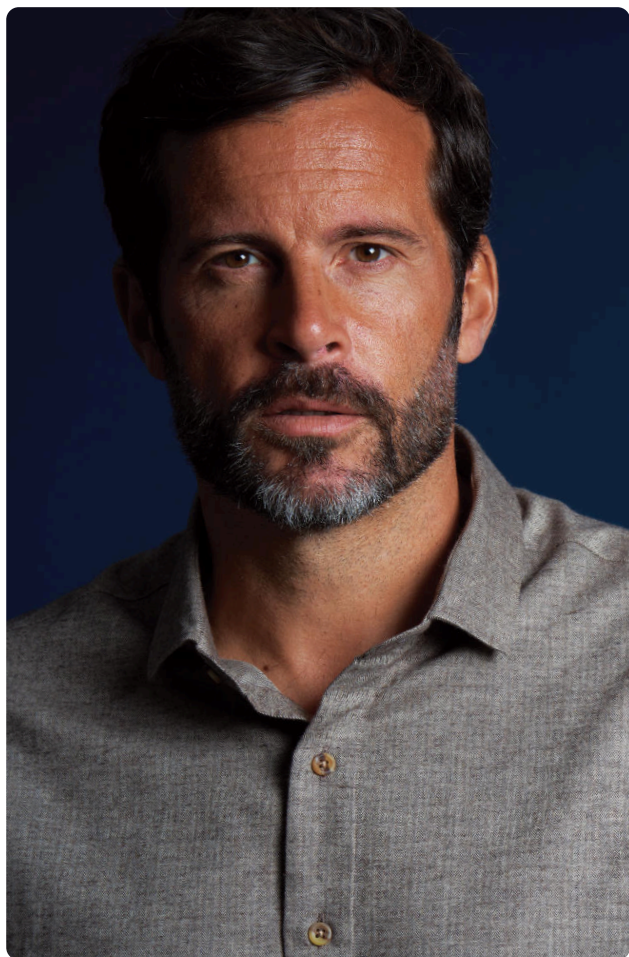


Paulo porte le pantalon cinq poches bleu marine **P01**
taillé selon sa Clé de Coupe **KJA37**

Flanelle

Cette chemise en flanelle vert kaki présente une douceur exceptionnelle et une texture légèrement chinée, avec une alternance de fils clairs et plus foncés.

4,6/5 basé sur 32 avis clients.



Tissu : UG23




Tissu : UM23



Antoine porte la chemise en flanelle kaki **UG23**
taillée selon sa Clé de Coupe **HGC62**



Foucault porte la chemise en twill luxe blanc **UW11**
taillée selon sa Clé de Coupe  **CT87L**

Twill luxe

Cette chemise de luxe, tissé dans un coton d'exception par Thomas Mason en Italie est facile à repasser et d'un blanc pur et lumineux. Son tissage twill fin et élégant a un fini délicatement satiné.

4,9/5 basé sur 20 avis clients.



Tissu : UWT1



Twill facile à repasser

Cette chemise en twill facile à repasser est déclinée en 17 coloris. Un favori de nos clients, son tissage est solide et présente une excellente résistance aux plis pour garantir une élégance en toute situation.

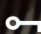
4,8/5 basé sur 136 avis clients.



Tissu : RK12





Foucault porte la chemise twill facile à repasser rayures marine RK12
taillée selon sa Clé de Coupe  CT87L



Frédéric porte la chemise en oxford pinpoint facile à repasser **UB44**
taillée selon sa Clé de Coupe  **UJH47**

Oxford pinpoint facile à repasser

Cette chemise en pinpoint, d'un bleu doux et plutôt clair, est l'alternative parfaite pour ceux qui apprécient la robustesse de l'oxford mais qui recherchent une option plus fine et formelle. Son tissage, avec un grain subtil, est plus léger que l'oxford traditionnel tout en offrant un tombé irréprochable et une très bonne opacité.

4,8/5 basé sur 68 avis clients.



Tissu : UB44

Laine mérinos

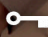
Cette chemise élégante est confectionnée à partir d'un tissu 100% laine mérinos. Il présente une surface lisse et très agréable sur la peau. La composition naturelle du tissu en laine mérinos apporte des propriétés remarquables : une grande résistance aux plis et une régulation de la température qui limite les odeurs.

4,9/5 basé sur 34 avis clients.



Tissu : UM97



Paulo porte la chemise en laine mérinos marron **UM33** taillée selon sa Clé de Coupe  **GZT44**

Tissu : UM33





Antoine porte la chemise en laine mérinos bleu ciel **UB97**
taillée selon sa Clé de Coupe  **HGC62**

Notre démarche responsable



Production
écologique 100%
à la demande



Emballage sans
plastique et
recyclable



Upcycling
des chemises
retournées

Entreprise

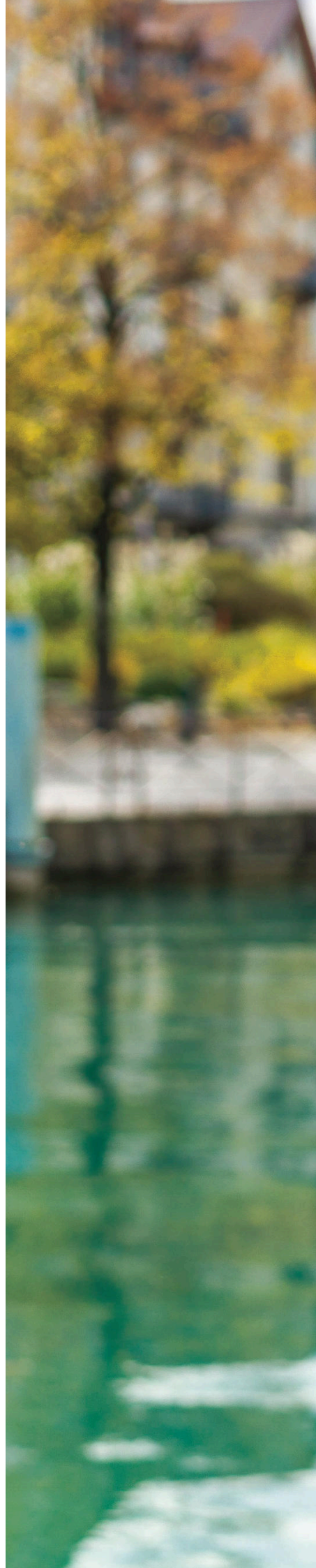


Certifiée

L'industrie de la mode représente 4 % du total mondial des émissions de CO₂, il est essentiel d'inventer un modèle qui gaspille moins.

Le concept LE CHEMISEUR® permet **une réduction de 43% de CO₂** comparé aux méthodes traditionnelles :

- Nous produisons uniquement à la demande, sans soldes et invendus. Sans aucune surproduction ! En comparaison, 20% des vêtements produits dans la mode ne sont jamais vendus (source : rapport « State of Fashion » du cabinet McKinsey, 2020).
- Notre algorithme détermine votre coupe parfaite avec précision, ce qui minimise les retours. Résultat : 5% de retours contre 30% en moyenne pour la mode en ligne.





Les meilleures maisons et des ateliers experts

Depuis sa création, LE CHEMISEUR® travaille avec des ateliers de confection artisanale et des tisserands sélectionnés pour leur qualité et la durabilité de leurs réalisations.



140 tissus premium
au choix



Précommandes
à prix réduit



Logistique sans avion
à faible impact CO₂

